

衛福部品質獎勵計畫-指標四

智慧輔助照顧科技廠商

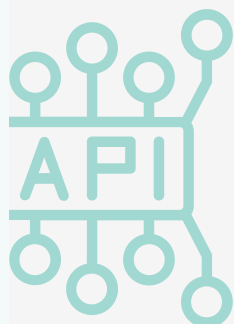
加入台灣最大的 長照IoT生態圈

快速打開市場，成為業界佼佼者



超過 **1000+**
機構客戶
使用智齡系統

智齡是台灣長照產業的領先品牌，擁有全台600多家住宿型機構的信賴。加入智齡IoT大平台，您的產品將瞬間觸及廣大機構用戶，快速拓展業績。



輕鬆串接
簡便API接口

智齡提供完備的API接口與技術文件，讓您的產品可以快速地串接鎧琳系統。流程簡單輕鬆，協助您專注於產品推廣和客戶服務，實現高效能業務拓展。



\$ 3,000
年底前串接優惠
費用享最高上限 ↑

現在加入並於今年年底前完成串接，即可享首年年費優惠！立刻上架智齡IoT大平台，搶佔市場先機。

每串接一間機構年繳：600元
(年底專案優惠上限3,000元)

合作流程



01

簽署合作 申請表

廠商填寫申請表、合約，
寄送至智齡科技指定窗口

02

測試API 介接

智齡科技提供測試用的 API
key以及 API 規格串接文件

03

洽談合作 提供資料

廠商談定鎧琳機構客戶
後，請機構在「機構資料
使用同意書」簽名並將介
接費用繳交至智齡窗口

04

完成串接 開始使用

智齡科技拿到「機構資料
使用同意書」，會將該特定
機構的 API Key 寄到同意
書上填寫的廠商 Email。
廠商即可開始介接與合作

詳情請聯繫我們，這是加入智齡IoT大平台的最佳時機！

☎ 025568-6435 #22

✉ weitingkang@jubo.health

🌐 jubo-health.com